

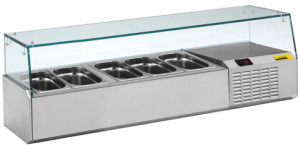
PIZZAKÜHLTISCH-AUFSATZ

A 1330

Bestückungsvorschlag: 5 x GN 1/4-150

Artikel-Nr.: 46710307001-0-G-0

NordCap
PROFESSIONELL KÜHLEN



Beschreibung

- steckerfertiger Pizzatischaufsatz mit statischer Kühlung
- außen CNS 1.4301
- innen Edelstahl 1.4509
- Innenraum zur Aufnahme von GN-Behältern 1/4 bis 150 mm Höhe geeignet
- 3-seitig geschlossener Glasaufsatz als bedien- und kundenseitigem Schutz der Lebensmittel
- frontale Belüftung
- Polyurethan-Isolierung, in mm: 42
- elektronische Steuerung, Digitalanzeige
- automatische und manuelle Abtauung

Informationen

Artikelnummer: 46710307001-0-G-0

Anschlussart: steckerfertig

Kühlungsart (Produkt): statische Kühlung

Verkleidung außen: CNS 1.4301 / Edelstahl 1.4509

Verkleidung innen: CNS 1.4301 / Edelstahl 1.4509

Bruttoinhalt: 30 l

Bruttogewicht: 75 kg

Temperaturbereich: 2 bis 8 °C bei 30 °C UT und 55 % RF

Klimaklasse: 4 (+30 °C UT und 55 % RF)

Produktionsschritt: Vorbereiten

Abmessungen (mm)

Diese Website benutzt Cookies, die für den technischen Betrieb der Website erforderlich sind und stets gesetzt werden. Andere Cookies, die den Komfort bei Benutzung dieser Website erhöhen, der Direktwerbung dienen oder die Interaktion mit anderen Websites und sozialen Netzwerken vereinfachen sollen, werden nur mit Ihrer Zustimmung gesetzt.

Mehr Informationen



Technik

Kältemittel: R-290

Kälteleistung: 237 W | -10 °C (VT)

Kältemittel Füllmenge: 50 g

Anschlusswert Elektro: 0,13 kW | 230 V | 1 | 50 Hz

Absicherung: 1,2 A

Steuerung: elektronische Steuerung

Energieverbrauch: 2,25 kWh/24h

Energieverbrauch: 821 kWh/annum

Diese Website benutzt Cookies, die für den technischen Betrieb der Website erforderlich sind und stets gesetzt werden. Andere Cookies, die den Komfort bei Benutzung dieser Website erhöhen, der Direktwerbung dienen oder die Interaktion mit anderen Websites und sozialen Netzwerken vereinfachen sollen, werden nur mit Ihrer Zustimmung gesetzt.

[Mehr Informationen](#)

